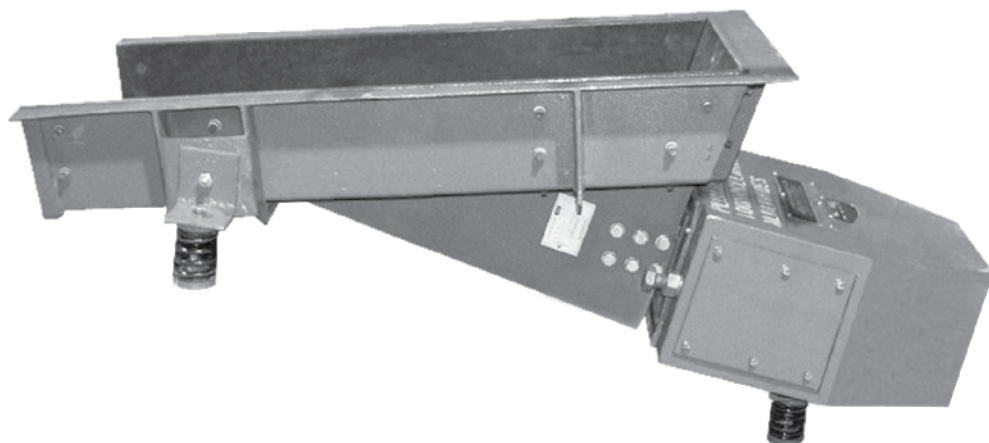


# Magnetic Vibratory Feeder



## فیدر ویبره مغناطیسی Magnetic Vibratory Feeder

فیدر ویبراتورهای الکترومگنتیک شرکت ماگ مطابق استانداردهای شرکت Elektromag-AEG ارائه می گردد. بکارگیری این نوع فیدر ویبره ها بهترین روش موثر و اقتصادی جهت انتقال مواد می باشد ضمن آنکه کنترل فلوی مواد بسیار ساده و دقیق می باشد.

این دستگاه استفاده گسترده ای در صنایع معدنی، سیمان، فولاد، شیمیایی، دارویی، شیشه و سرامیک دارد.

نصب فیدر ویبراتور در خروجی هاپر و سیلوی ذخیره مواد علاوه بر کنترل میزان برداشت مواد، سبب حفاظت نوار نقاله های انتقال مواد از هر گونه خرابی ناشی از تغذیه مستقیم مواد بر روی نوار نقاله می گردد.

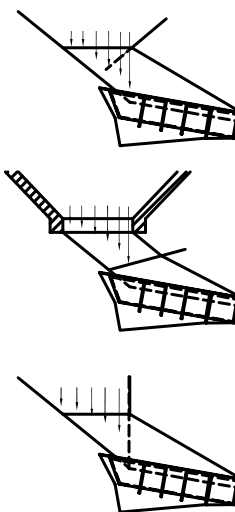
عملکرد دستگاه بر اساس کنترل دامنه جریان پالسی در مدار استاتور می باشد که سبب ایجاد حرکت رفت و برگشتی آرمیچر با فرکانس ۳۰۰۰ نوسان در دقیقه می گردد.

فیدر ویبره شامل سینی ویبره با مقاومت مکانیکی بالا و همراه با لاینر جهت مقاومت در برابر سایش می باشد که با وزن مشخص به درایو مگنت کوپل شده است.

نصب فیدر ویبره همراه با چهار فنر نوسان به صورت آویز (suspended) یا نصب بر روی پایه (base mounted) می باشد.

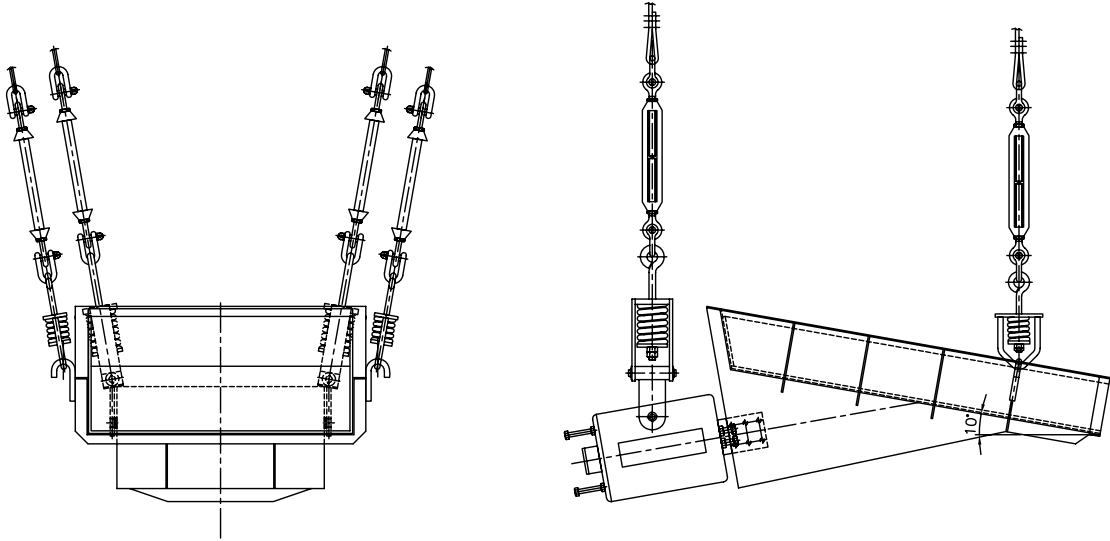
حذف قطعات مکانیکی دوار و پر استهلاک مانند موتور گیربکس، کوپلینگ و بلبرینگ ها در ویبره های مگنتی سبب افزایش عمر و صرفه جویی اقتصادی در انتخاب ویبره های مگنتی نسبت به ویبره های موتوری گردیده است. ضمن آنکه به دلیل کنترل دقیق دامنه نوسان ویبره به صورت محلی (local) یا کنترل مرکزی (remote) ظرفیت خروجی دستگاه را می توان به راحتی کنترل نمود.

انتخاب مناسب فیدر ویبره به نوع، سایز، دانسیته، رطوبت و ظرفیت انتقال مواد و همچنین طول و عرض سینی فیدر ویبره بستگی دارد.



THIS ENSURES BETTER CAPACITY

>>> Magnetic Vibratory Feeder



Type	Trough Size		Feed Capacity * (with 1.6 ton/m <sup>3</sup> material density)	Voltage	Power
	Width	Length			
	mm		ton/hr	volts	watts
OA 500/200 LY	200	500	10	230	150
OA 900/250 MY	250	900	20		250
OA 1000/500 NY	500	1000	40	415	500
OA 1000/650 OQY	650	1000	60		1000
OA 1050/760 OY	760	1050	100		1500
OA 1250/900 PPY	900	1250	150		2100
OA 1500/900 PY	900	1500	200		2800
OA 1500/1000 QQY	1000	1500	300		3200
OA 1500/1200 QY	1200	1500	400		4200
OA 1500/1200 RRY	1200	1500	500		4800
OA 1800/1200 RY	1200	1800	600		5600
OA 1800/1600 SY	1600	1800	700		7000

\* ظرفیت اشاره شده در نصب با زاویه شیب ۱۰ درجه می باشد.  
با افزایش عرض سینی، افزایش ارتفاع دیواره و افزایش زاویه نصب، این ظرفیت افزایش خواهد یافت.