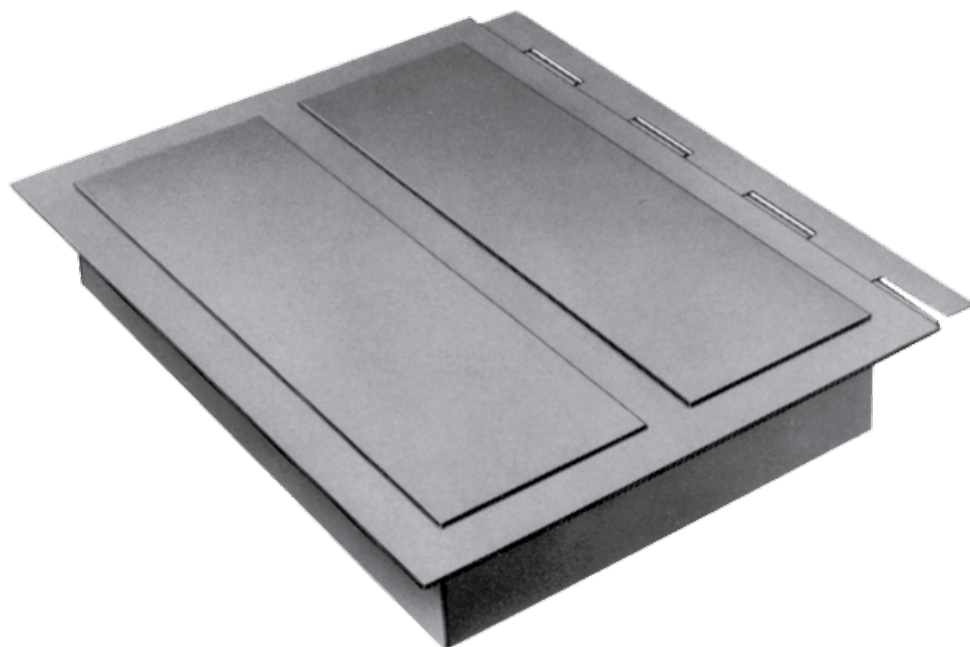


Plate Magnet



شرکت ماگ

پلیت مگنت

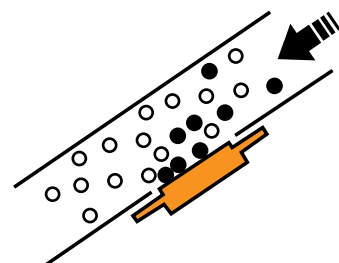
Plate Magnet

دستگاه پلیت مگنت جهت جدا سازی قطعات و ذرات ناخالصی آهنی از میان مواد غیر مغناطیسی به منظور حفاظت تجهیزات گرانقیمت پروسه تولید در مقابل خرابی و استهلاک ناشی از ورود قطعات آهنی و یا خالص سازی مواد اولیه به منظور ارتقای کیفیت محصولات نهایی بکار می رود.

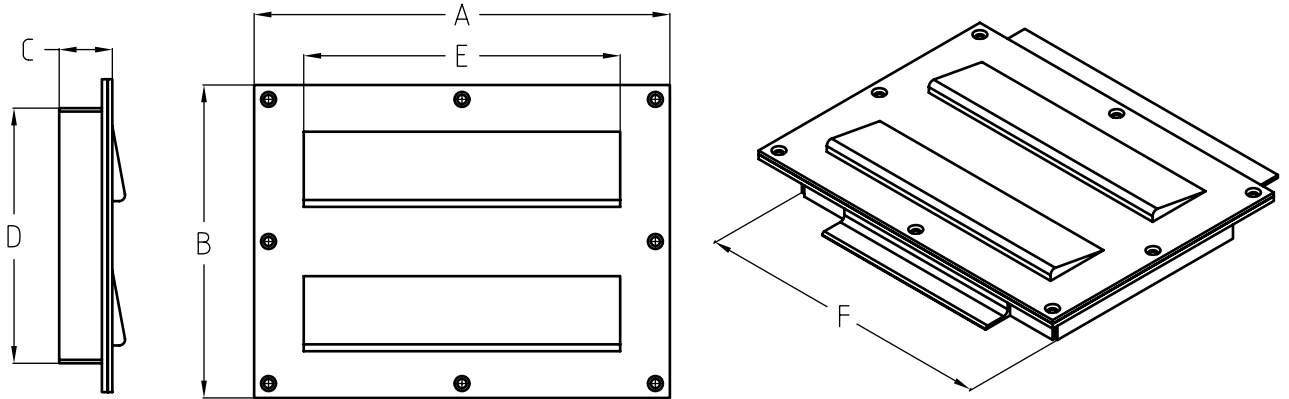
طریقه نصب دستگاه به طور معمول به صورت معلق در بالای نوار انتقال مواد، فیدر ویبره یا در دیواره شوت های هدایت مواد می باشد. دستگاه پلیت مگنت در اکثر صنایع از قبیل گچ، آهک، آجر، سرامیک، کاشی، شیشه و سایر معادن، صنایع غذایی و چوب و کاغذ استفاده گسترده ای دارد.

مزایای عمده پلیت مگنت های شرکت ماگ به شرح ذیل می باشد:

- قابلیت تجهیز و طراحی با انواع گسترده ای از قطعات تعلیق جهت تسهیل در نصب و تمیز کاری مگنت
- قدرت ثابت و بدون افت مگنت در طول زمان کارکرد
- قابل سفارش و ساخت با استفاده از مگنت های پر قدرت نئودیم یا NdFeB
- تمامی سطوح تماس مگنت با ورق استینلس استیل پوشیده شده است
- مجهز به pole shoe جهت افزایش قدرت نگهداری قطعات جذب شده
- قابل نصب در دیواره شوت ها و یا بالای نوار نقاله خطوط انتقال مواد
- مجهز به فلنج جهت تامین آب بندی مناسب در محل نصب
- دستگاهی پر قدرت جهت جذب قطعات و ذرات ناخالص آهنی از میان مواد خشک یا دوغاب
- یک سال گارانتی و ۱۰ سال خدمات پس از فروش



>>> Plate Magnet



Type	Effective Depth	Dimensions						Weight
		A	B	C	D	E	F	
	mm	mm						kg
PLM-50-20	50	260	215	50	175	175	210	10
PLM-50-25		310				225	260	13
PLM-50-30		360				275	310	15
PLM-50-35		415				330	365	17
PLM-50-40		465				380	415	20
PLM-50-45		515				430	465	22
PLM-50-50		565				480	515	24
PLM-50-55		615				530	565	26
PLM-50-60		665				580	615	28
PLM-70-20		70				260	265	50
PLM-70-25	310		225	260	16			
PLM-70-30	360		275	310	19			
PLM-70-35	415		330	365	22			
PLM-70-40	465		380	415	25			
PLM-70-45	515		430	465	28			
PLM-70-50	565		480	515	31			
PLM-70-55	615		530	565	33			
PLM-70-60	665		580	615	36			

Type	Effective Depth	Dimensions						Weight
		A	B	C	D	E	F	
	mm	mm						kg
PLM-100-20	100	260	340	80	300	175	210	27
PLM-100-25		310				225	260	33
PLM-100-30		360				275	310	39
PLM-100-35		415				330	365	46
PLM-100-40		465				380	415	52
PLM-100-45		515				430	465	58
PLM-100-50		565				480	515	64
PLM-100-55		615				530	565	71
PLM-100-60		665				580	615	77
PLM-130-20		130				260	465	135
PLM-130-25	310		225	260	77			
PLM-130-30	360		275	310	92			
PLM-130-35	415		330	365	107			
PLM-130-40	465		380	415	122			
PLM-130-45	515		430	465	137			
PLM-130-50	565		480	515	152			
PLM-130-55	615		530	565	166			
PLM-130-60	665		580	615	181			