

## Cable Reel



شرکت ماگ



### کابل جمع کن فنری Cable Reel

کابل جمع کن های فنری شرکت ماگ مطابق استاندارد Elektromag-Metool ارائه می گردد. انتخاب کابل جمع کن وابسته به سایز کابل، طول کابل و نوع کاربرد دستگاه دارد.

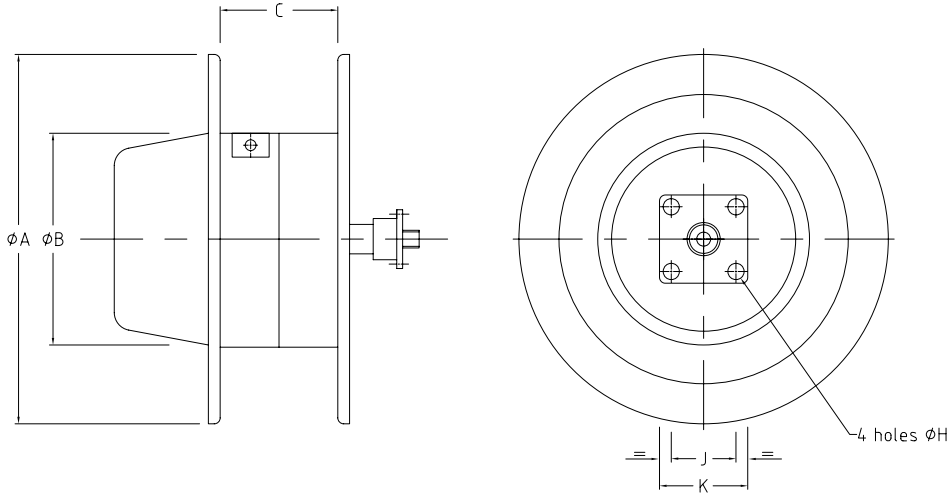
مشخصات کابل و آمپراژ آن نوع Slip Ring را مشخص می نماید و طول کابل و نوع کاربرد سبب انتخاب نوع و ترکیب بندی فنر می گردد. انواع کاربری کابل جمع کن:

- کشش افقی
  - کشش عمودی
  - کابل جمع کن در حال حرکت
  - کابل جمع کن ثابت و کابل در حال کشش
- سایز کابل جمع کن های استاندارد شامل S18 تا S75 می باشد که جهت هر کدام می بایست مقداری کابل ذخیره علاوه بر متر اژ اصلی، به شرح ذیل در نظر گرفت:
- S18 : 2 m سری
  - S30 : 2 m سری
  - S40 : 3 m سری
  - S75 : 4 m سری

جدول انتخاب کابل جمع کن بر اساس شرایط استاندارد ذیل طراحی شده است که می بایست با شرایط کارکرد متناسب باشد:

- در حرکت کشش افقی، ارتفاع نصب کابل جمع کن از زمین حداکثر ۱ متر
- حداکثر شتاب کشش معادل  $0.2 \text{ m/s}^2$
- حداکثر سرعت کشش کابل معادل  $60 \text{ m/min}$
- حداکثر کشش وارده به کابل معادل  $2.5 \text{ kg/mm}^2$
- دمای محیط ۲۵ درجه سانتیگراد
- حداکثر خیز مجاز کابل در حرکت کشش افقی معادل ۱۰ درصد طول کابل کشیده شده

>>> Cable Reel



Reel Type	Dimensions						Slip Ring	Cable Size	Cable Rating	Cable Length								
	A	B	C	H	J	K				Reel Fixed	Reel Moving							
	mm									mm <sup>2</sup>	amp	m						
SC18/1A	314	180	110	8.5	55	80	A4	4 x 1.5	14	10	10							
								4 x 2.5	20	8	10							
								6 x 1.5	14	8	10							
								8 x 1.5	14	-	10							
SC30/1V SC30/2X-S SC30/2V-P	514	315	150	8.5	55	80	F3	3 x 4	42	25	-							
								3 x 6	54	15	-							
							A4	4 x 1.5	14	22	22							
								4 x 2.5	20	32	34							
								4 x 4	28	34	34							
							C4	4 x 6	35	16	30							
							A8	6 x 1.5	14	32	34							
								8 x 1.5	14	32	36							
								8 x 2.5	20	22	38							
								10 x 1.5	14	32	36							
							J12	12 x 1.5	14	28	36							
								10 x 2.5	20	18	32							
								12 x 2.5	20	18	32							
								16 x 1.5	14	22	22							
							SC40/1R SC40/1P SC40/2P-P SC40/2R-P SC40/2P-S	616	391	210	12.5	100	136	F3	3 x 6	54	20	-
															3 x 10	75	22	-
P3	3 x 16	100	16	-														
	3 x 25	130	12	-														
	4 x 1.5	14	28	28														
A4	4 x 2.5	20	38	44														
	4 x 4	28	-	44														
C4	4 x 6	35	20	48														
	4 x 10	47	18	18														
	4 x 16	63	14	14														
	6 x 1.5	14	38	44														
A8	8 x 1.5	14	-	46														
	8 x 2.5	20	-	46														
	10 x 1.5	14	36	54														
	12 x 1.5	14	50	54														
J12	10 x 2.5	20	50	56														
	12 x 2.5	20	50	56														
	16 x 1.5	14	50	56														
	4 x 25	82	20	48														

Reel Type	Dimensions						Slip Ring	Cable Size	Cable Rating	Cable Length	
	A	B	C	H	J	K				Reel Fixed	Reel Moving
	mm									mm <sup>2</sup>	amp
SC40/1R SC40/1P SC40/2P-P SC40/2R-P SC40/2P-S	616	391	210	12.5	100	136	J12	10 x 1.5	14	-	46
								12 x 1.5	14	30	46
								10 x 2.5	20	-	48
								12 x 2.5	20	-	48
								J16	16 x 1.5	14	-
SC75/1B SC75/2B-P SC75/3B-P	1016	754	314	12.5	100	136	F3	3 x 6	54	25	-
								3 x 10	75	25	-
								3 x 16	100	25	-
							P3	3 x 25	130	25	-
								3 x 35	165	20	-
								3 x 50	190	15	-
							Q3	3 x 70	240	12	-
								4 x 2.5	20	50	54
							QW3	4 x 4	28	40	54
								4 x 6	35	50	56
							A4	4 x 10	47	38	58
								4 x 16	63	30	58
								6 x 1.5	14	50	52
								8 x 1.5	14	38	54
							A8	8 x 2.5	20	50	56
								10 x 1.5	14	36	54
12 x 1.5	14	50	54								
J12	10 x 2.5	20	50	56							
	12 x 2.5	20	50	56							
	J16	16 x 1.5	14	50	56						
	P4	4 x 25	82	20	48						

\* از آنجا که Slip Ring های مدل F3 و P3 و Q3 و QW3 طراحی شده جهت تامین تغذیه مگنت های بالابر الکتریکی می باشند، در این موارد جریان اشاره شده از نوع DC و ولتاژ نامی 220Vdc می باشد. در سایر موارد جریان اشاره شده AC و ولتاژ نامی 600Vac می باشد.