

Belt Drum



شرکت ماگ



بالت درام

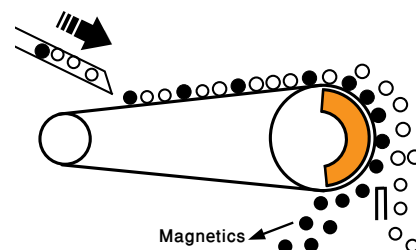
Belt Drum

بالت درام مگنت به منظور جداسازی سنگ های فرو مغناطیسی درشت تا سایز ۲۰۰ میلیمتر به منظور دریافت توده کنستانتره اولیه و حذف سنگ های ناخالص درشت به عنوان اولین مرحله واحد فرآوری سنگ آهن کاربرد گسترده ای دارد. اجزای اصلی دستگاه شامل درام مگنت، نوار انتقال مواد همراه با رولیک ها، غلطک و مکانیزم درایو دستگاه و تیغچه جداسازی قابل تنظیم می باشد.

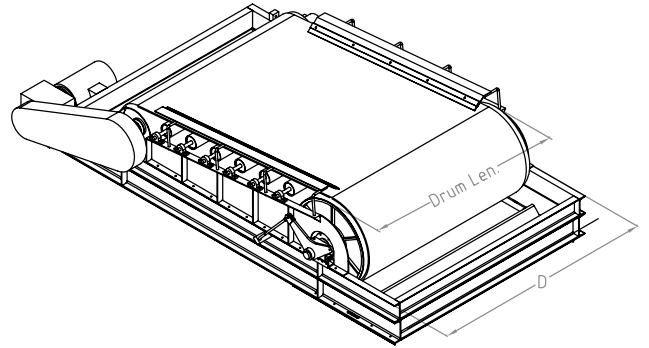
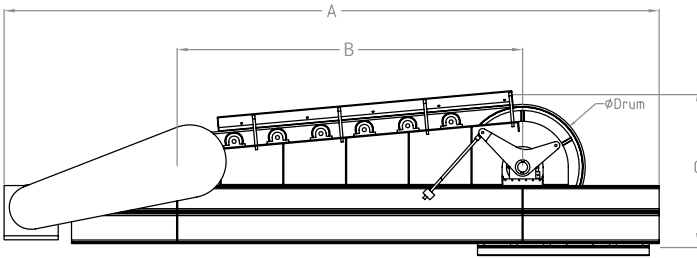
درام مگنت حاصل موتناژ ۱۸۰ درجه آرک مغناطیسی در داخل پوسته ای از جنس استیل نگیر ضد سایش که توسط درپوش های آلومینیومی مهار شده است می باشد. مجموعه پوسته درام و درپوش با سرعت مشخصی در حال حرکت به دور آرک مگنت ثابت می باشد.

زمانی که مواد ورودی روی سطح درام شارژ می شود، ناخالصی های غیر مغناطیسی در جلوی درام و در مسیر طبیعی سقوط می کنند، در حالی که سنگ آهن جذب مگنت درام شده و بر روی پوسته درام تا آخرین نقطه حضور مگنت گردش کرده و در پشت درام تخلیه می شود.

بالت درام مگنت در دو گروه مگنت های سرامیکی (LIMS) و مگنت های نئودیم (NdFeB or MIMS) ساخته شده که سبب حصول میدان مغناطیسی با دامنه و گرادیان متفاوت می گردند. پارامترهای قابل اهمیت در راندمان جداسازی بالت درام مگنت شامل سرعت درام، موقعیت تیغچه جدا سازی، نوع المان های مگنت، تعداد قطب ها و سایز درام می باشد.



>>> Belt Drum



Type	Drum Dia.	Drum Len.	Belt Speed	Motor	Weight	Dimensions			
	mm	mm	m/s	kw	kg	A	B	C	D
BDR-60-100	600	1000	2	5.5	2550	3360	1500	900	1450
BDR-60-120		1200		7.5	2950				1650
BDR-60-150		1500		7.5	3300				1950
BDR-90-100	900	1000	2	11	3650	4785	2500	1050	1450
BDR-90-120		1200		15	4550				1650
BDR-90-150		1500		18.5	5350				1950
BDR-90-200		2000		18.5	6400				2450
BDR-90-250		2500		22	7400				2950
BDR-120-120	1200	1200	2	18.5	6750	6430	3500	1200	1650
BDR-120-150		1500		22	7600				1950
BDR-120-200		2000		22	8950				2450